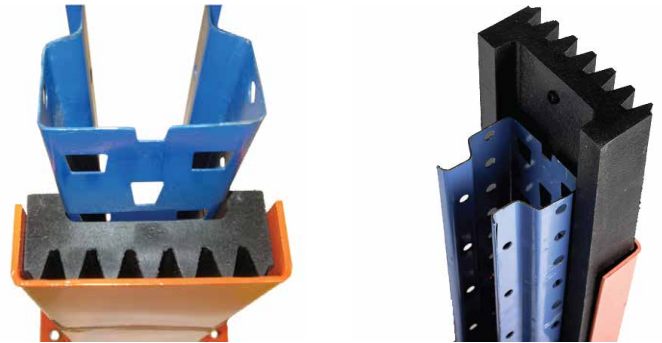


### >> DESCRIPTION

L'absorbeur de chocs.

- S'intercale entre le sabot et l'échelle
- Adaptable à tous types d'échelles et toutes largeurs de futs
- Adaptable à toutes marques de sabot
- Fabriqué à partir de pneumatiques recyclés



### >> AVANTAGES

- Evite la déformation plastique du sabot
- Empêche le cisaillement des ancrages
- Absorbe l'énergie du choc
- Installation facile et rapide

### >> SPECIFICATIONS TECHNIQUES

Matière :	Caoutchouc butyle
Module d'élasticité :	9 MPa
Système de fixation :	Néant
Hauteur :	325 mm
Largeur :	156 mm
Profondeur :	70 mm
Masse :	± 3 Kg

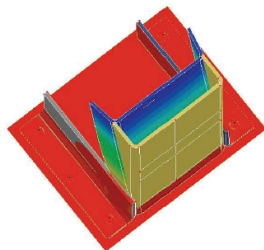
### >> SIMULATION DE CHOC



Suite aux tests réalisés par l'entreprise Socotec, l'absorbeur réduit de 33% la déformation maximale du sabot Standard sur un choc normatif à 400 J.

«En l'absence de l'absorbeur, le sabot standard se déforme de façon notable en augmentant le risque d'engendrer une importante déformation permanente du montant.»

ECOLOG\_LOT3\_400J\_V31  
 Time = 0.019108  
 Contours of Z-displacement  
 min=-0.3487288, at node# 146851  
 max=0.0544885, at node# 146814

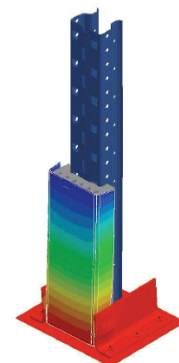


Fringe Levels  
 4.489e-03  
 1.927e-03  
 -6.342e-04  
 -3.196e-03  
 -5.757e-03  
 -8.318e-03  
 -1.088e-02  
 -1.344e-02  
 -1.900e-02  
 -1.850e-02  
 -2.113e-02  
 -2.388e-02  
 -2.625e-02  
 -2.881e-02  
 -3.137e-02  
 -3.393e-02  
 -3.649e-02  
 -3.906e-02  
 -4.162e-02  
 -4.418e-02  
 -4.674e-02



Déformation sabot sans absorbeurs - 400 J

ECOLOG\_LOT3\_400J\_ALL\_V31  
 Time = 0.09  
 Contours of Z-displacement  
 min=-0.0310476, at node# 146635  
 max=0.0027732, at node# 149397



Fringe Levels  
 2.773e-03  
 1.882e-03  
 -4.886e-04  
 -2.300e-03  
 -3.891e-03  
 -5.882e-03  
 -7.373e-03  
 -9.084e-03  
 -1.076e-02  
 -1.245e-02  
 -1.414e-02  
 -1.583e-02  
 -1.752e-02  
 -1.921e-02  
 -2.090e-02  
 -2.259e-02  
 -2.428e-02  
 -2.597e-02  
 -2.767e-02  
 -2.936e-02  
 -3.105e-02



Déformation sabot avec absorbeurs - 400 J



Modèle	Duwic	Plat	Standard	Standard	Standard
Taille	100 mm	100 mm	85 mm	100 mm	125 mm
Référence	1331	1332	0205	0204	0203