

>> DESCRIPTION

Le Sabot

- Coque en Acier S355 hautement résistant de 5mm
- S'associe à l'absorbeur de chocs
- Encrage M15 haute résistance
- Trous oblongs



>> AVANTAGES

- Acier plié plus résistant que les sabots soudés
- Acier de qualité supérieur S355 plus résistant aux chocs que les sabots standard en s235
- Empêche le cisaillement des ancrages grâce aux trous oblongs
- Fabriqué à partir de pneumatiques recyclés et 100% recyclable.

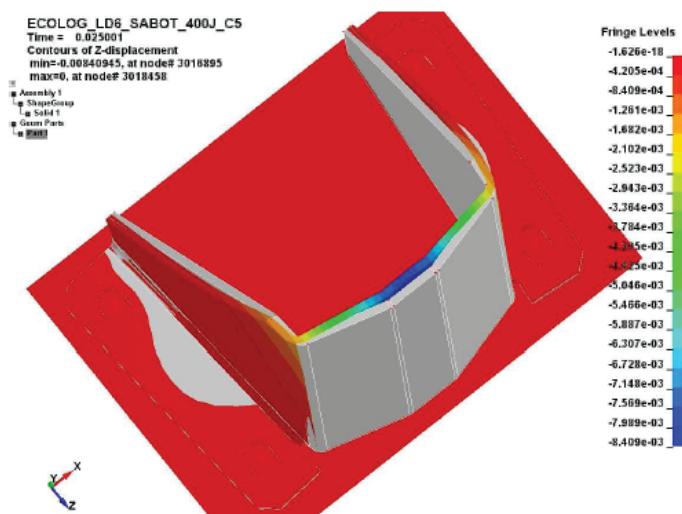
>> SPECIFICATIONS TECHNIQUES

Matière :	Acier S355 5 mm
Finition :	Epoxy jaune
Système de fixation :	4 ancrages double expansion M15 avec douille anti cisaillement
Hauteur :	400 mm
Largeur :	156 mm
Profondeur :	205 mm
Epaisseur :	5 mm
Masse :	± 3 Kg

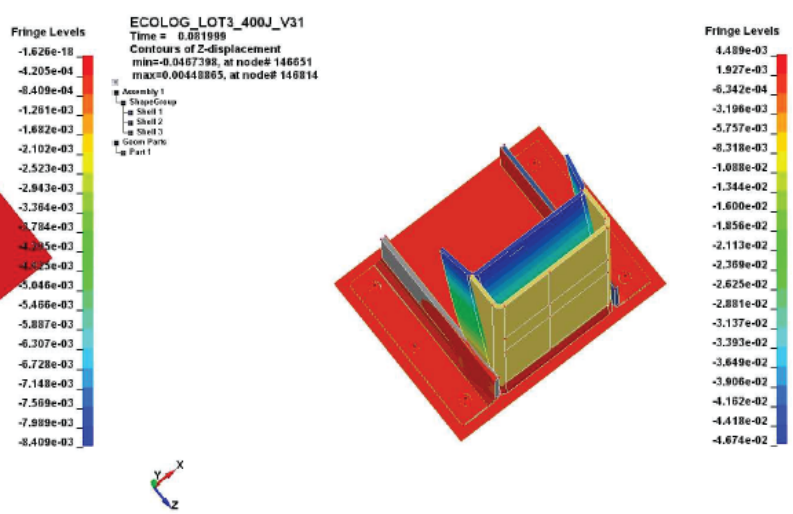
>> SIMULATION DE CHOC



Suite aux tests réalisés par l'entreprise Socotec, il a été déterminé que la déformation du sabot Ecolog est 5 fois moins importante que celle du sabot standard pour un choc normatif de 400 J.



Déformation sabot Ecolog - 400 J



Déformation sabot standard- 400 J



Largeur du montant d'échelle	85 mm	100 mm	125 mm	Sans absorbeur
Référence	2405	2435	2445	2455